

新設凡例

	新設汚水1号組立人孔 φ900
	新設合流管 VU-φ250
	新設汚水取付管 VU-φ150
	新設雨水取付管 VU-φ150
	新設L形側溝 250E
	新設雨水浸透柵
	新設給水管
	新設給水取付管
	新設宅内浸透トレンチ
	新設CB~段積
	流水方向
	新設仕切弁 新設排泥弁
	新設電柱

現況凡例

	開発区域
	既設合流人孔
	既設CCBOX人孔
	既設消火栓
	電柱(東電柱、NTT柱)
	既設ブロック~段積
	既設RC擁壁
	既設集水樹
	既設RC擁壁(道路上)
	既設宅内汚水樹
	現況レベル

* 既存汚水ます・既存給水引込管については位置不明の為設計図面と異なる場合があるので施工時に再確認を要す。
 * 前面道路に埋設されている給水管・ガス管・地下ケーブルについては土被り不明の為設計図面と異なる場合があるので施工時に試掘を要す。
 * 前面道路の舗装復旧範囲及び舗装復旧旧面については、道路管理者と協議する事。
 * 既存埋設物の埋設位置、埋設深さについては、管理者備付の図面を参考に作図したものである為、施工時に試掘等を行い確認する事。
 * 接続する既設排水管管底高についても施工時に確認する事。
 * 給水引き込み管は、必ず散水栓又は散水柱を設置する事。
 * 車庫スペースに汚水樹、給水引込管、トレンチ等を設置する際には設置高さに注意する事。
 * 車庫スペースの仕上がり高さは、前面道路側溝に対し適切に施工する事。
 * 下水道の工事は指定工事店で行います。
 * 下水道については、排水設備等確認申請を提出し、確認をうけた後に施工する事。
 * 下水道の施工については、さいたま市下水道条例を遵守します。
 * 造成GLは設計FH-200mmとする。
 * 汚水取付管及び雨水取付管の離隔は1.0m以上とする事。
 * L形側溝と歩車道境界ブロック(横断用)は水みち合わせとする事。
 * 道路境界線と構造物は5cmの離隔を確保する事。

区域面積	801.01㎡	全体求積
宅地面積	621.17㎡	77.55%
道路面積	176.34㎡	22.01%
ごみ集積所	3.50㎡	0.44%
合計面積	801.01㎡	100.00%

所在 さいたま市大宮区天沼町二丁目960番1外

図面名称 開発概要図 図面番号

東京都西東京市東伏見3丁目6番19号
タクトホーム株式会社
 代表取締役 小寺 一裕
 TEL 042(464)8788(代表) FAX 042(464)2788

測量年月日 令和7年4月15日 縮尺 1:250
 作成年月日 令和7年9月2日

承認印 照査 設計 担当

座標求積表

地番	1
測点	Xn Yn (Xn+1 - Xn-1) Yn
MSB1	-10595.879 -17314.254 14007.231486
25	-10598.799 -17319.386 294550.797702
26	-10612.886 -17311.371 180696.090498
12	-10609.237 -17307.005 -136379.199400
11	-10605.006 -17306.626 -194647.622622
MSB2	-10597.990 -17312.490 -158011.096230
	倍面積 216.201434
	面積 108.10
	地積 108.10 m ²

地番	2
測点	Xn Yn (Xn+1 - Xn-1) Yn
25	-10598.799 -17319.386 -186858.855554
13	-10602.097 -17325.183 295810.174542
33	-10615.873 -17317.344 244728.705408
34	-10616.229 -17315.372 -51721.016164
26	-10612.886 -17311.371 -301737.196530
	倍面積 221.811702
	面積 110.90
	地積 110.90 m ²

地番	3
測点	Xn Yn (Xn+1 - Xn-1) Yn
13	-10602.097 -17325.183 -167170.690767
M205	-10606.224 -17332.436 94149.792352
15	-10607.529 -17334.403 123178.267718
20	-10613.330 -17331.103 30277.436941
19	-10609.276 -17323.979 97689.917581
18	-10618.969 -17318.464 148436.554944
7	-10617.847 -17317.308 -47449.423920
34	-10616.229 -17315.372 -34180.544328
33	-10615.873 -17317.344 -244728.705408
	倍面積 202.605113
	面積 101.30
	地積 101.30 m ²

地番	4
測点	Xn Yn (Xn+1 - Xn-1) Yn
20	-10613.330 -17331.103 270209.226873
16	-10624.867 -17324.538 97693.069782
18	-10618.969 -17318.464 -270012.172224
19	-10609.276 -17323.979 -97689.917581
	倍面積 200.206850
	面積 100.10
	地積 100.10 m ²

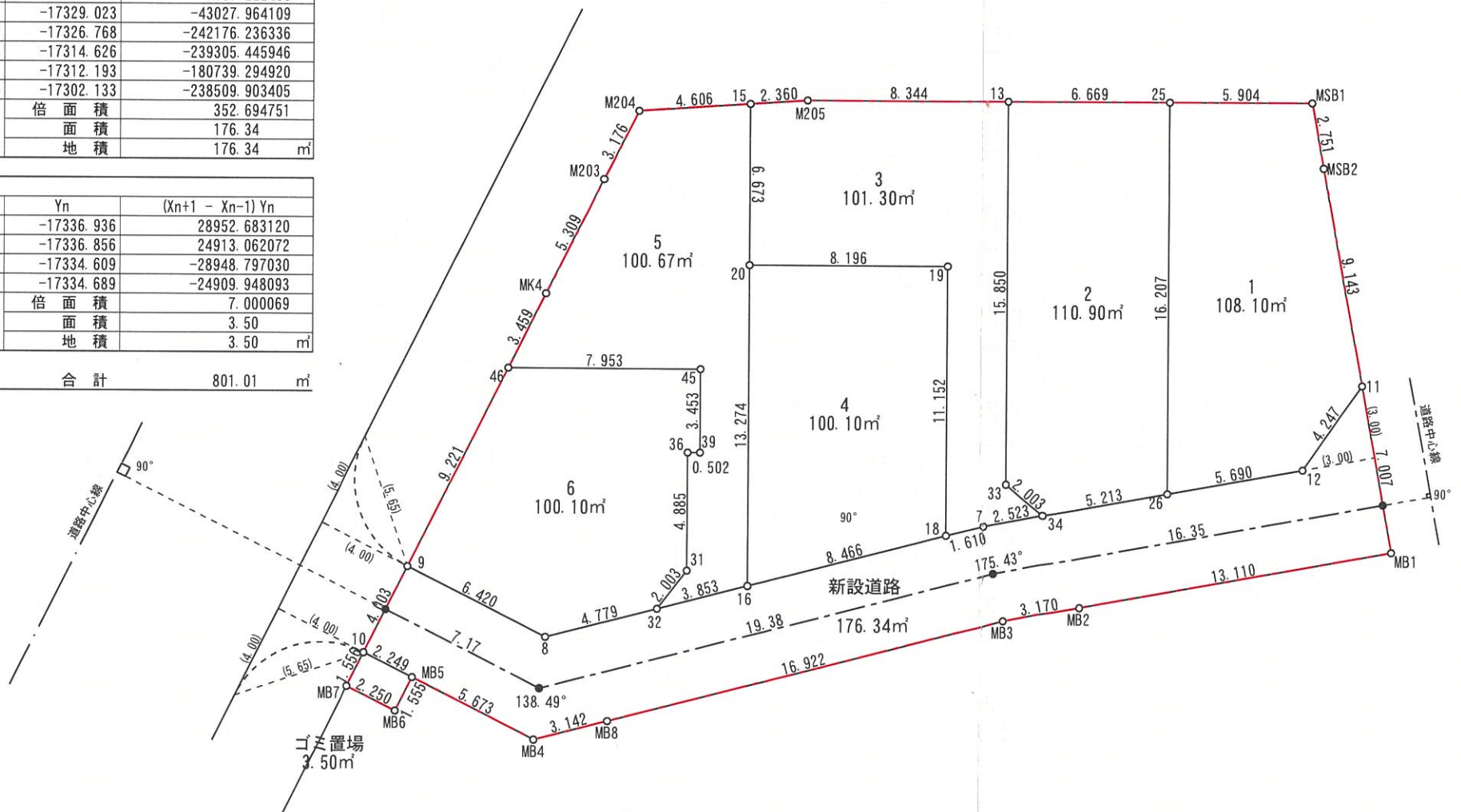
地番	5
測点	Xn Yn (Xn+1 - Xn-1) Yn
16	-10624.867 -17324.538 -246372.254898
20	-10613.330 -17331.103 -300486.663814
15	-10607.529 -17334.403 -56423.481765
M204	-10610.075 -17338.242 99140.067756
M203	-10613.247 -17338.077 146922.864498
MK4	-10618.549 -17337.801 151827.123357
46	-10622.004 -17337.621 -8287.382838
45	-10618.071 -17330.708 -16134.889148
39	-10621.073 -17329.000 56319.250000
36	-10621.321 -17329.437 77878.489878
31	-10625.567 -17327.021 107947.340830
32	-10627.551 -17327.303 -12129.112100
	倍面積 201.351756
	面積 100.67
	地積 100.67 m ²

地番	6
測点	Xn Yn (Xn+1 - Xn-1) Yn
32	-10627.551 -17327.303 -92059.960839
31	-10625.567 -17327.021 -107947.340830
36	-10621.321 -17329.437 -77878.489878
39	-10621.073 -17329.000 -56319.250000
45	-10618.071 -17330.708 16134.889148
46	-10622.004 -17337.621 227851.015182
9	-10631.213 -17337.144 153884.490144
8	-10630.880 -17330.732 -63465.140584
	倍面積 200.212343
	面積 100.10
	地積 100.10 m ²

地番	新設道路
測点	Xn Yn (Xn+1 - Xn-1) Yn
11	-10605.006 -17306.626 -19850.700022
12	-10609.237 -17307.005 136379.199400
26	-10612.886 -17311.371 121041.106032
34	-10616.229 -17315.372 85901.560492
7	-10617.847 -17317.308 47449.423920
18	-10618.969 -17318.464 121575.617280
16	-10624.867 -17324.538 148679.185116
32	-10627.551 -17327.303 104189.072939
8	-10630.880 -17330.732 63465.140584
9	-10631.213 -17337.144 75087.170664
10	-10635.211 -17336.936 67301.985552
MB5	-10635.095 -17334.689 -7107.222490
MB4	-10634.801 -17329.023 -43027.964109
MB8	-10632.612 -17326.768 -242176.236336
MB3	-10620.824 -17314.626 -239305.445946
MB2	-10618.791 -17312.193 -180739.294920
MB1	-10610.384 -17302.133 -238509.903405
	倍面積 352.694751
	面積 176.34
	地積 176.34 m ²

地番	ゴミ置場
測点	Xn Yn (Xn+1 - Xn-1) Yn
10	-10635.211 -17336.936 28952.683120
MB7	-10636.765 -17336.856 24913.062072
MB6	-10636.648 -17334.609 -28948.797030
MB5	-10635.095 -17334.689 -24909.948093
	倍面積 7.000069
	面積 3.50
	地積 3.50 m ²

合計 801.01 m²



凡例
--- 開発区域

所在	さいたま市大宮区天沼町二丁目960番1外	図面名称	求積図・求積表	図面番号	
東京都西東京市東伏見3丁目6番19号		測量年月日	令和7年4月15日	縮尺	1:250
タクトホーム株式会社		作成年月日	令和7年6月24日	承認	照査
代表取締役 小寺 一裕		承認印		設計	
TEL 042 (464) 8788 (代表)				担当	
FAX 042 (464) 2788					