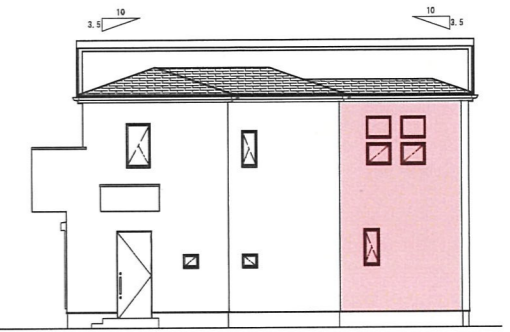
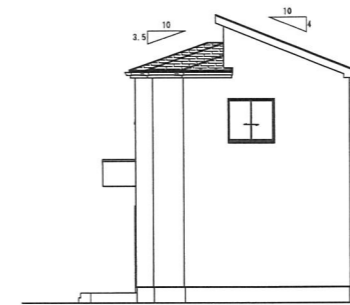


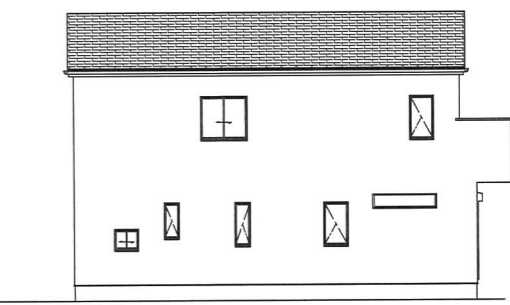
南側 立面図 S:1/200



東側 立面図 S:1/200



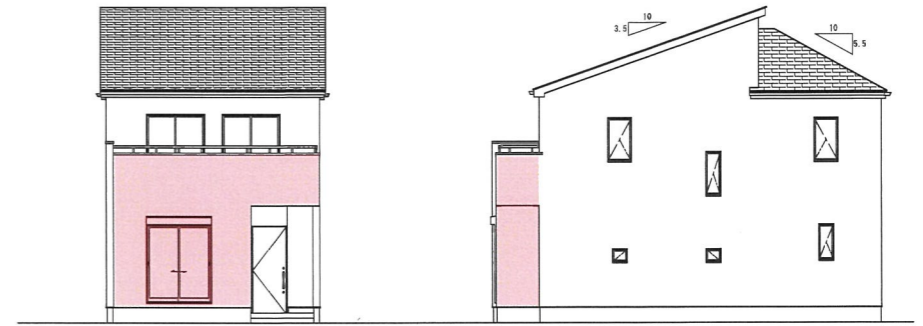
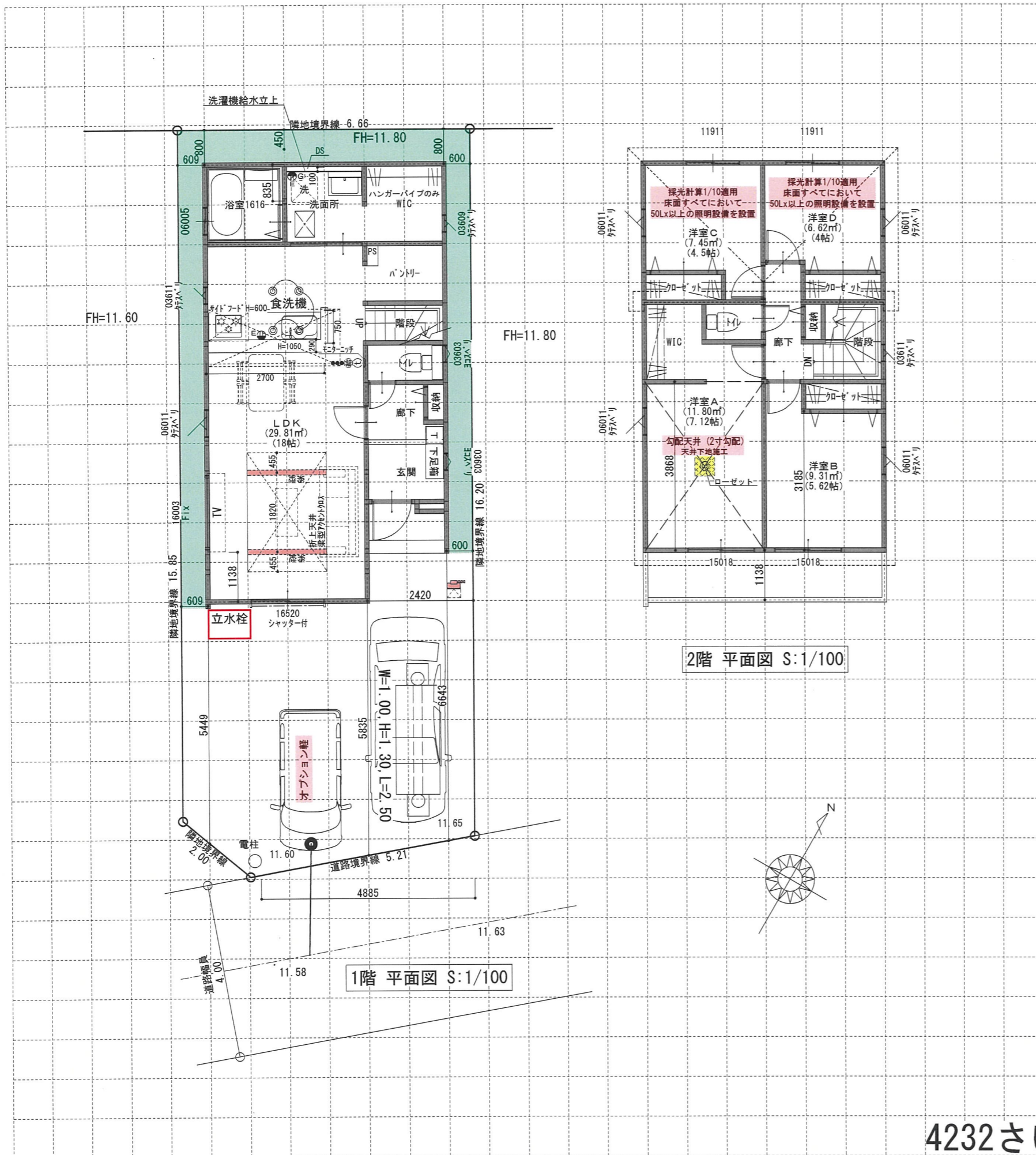
北側 立面図 S:1/200



西側 立面図 S:1/200

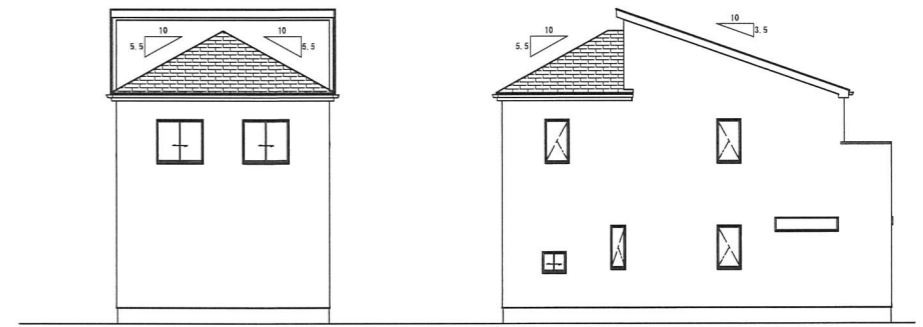
階	面積	㎡(坪)
1階	51.13	(15.46)
2階	48.65	(14.71)
延床面積	99.78	(30.17)
建築面積	51.48	(15.57)

第一種住居地域  
60/200  
敷地面積 108.10㎡



南側 立面図 S:1/200

東側 立面図 S:1/200



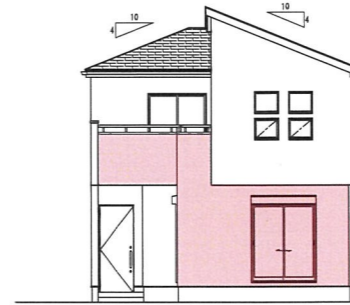
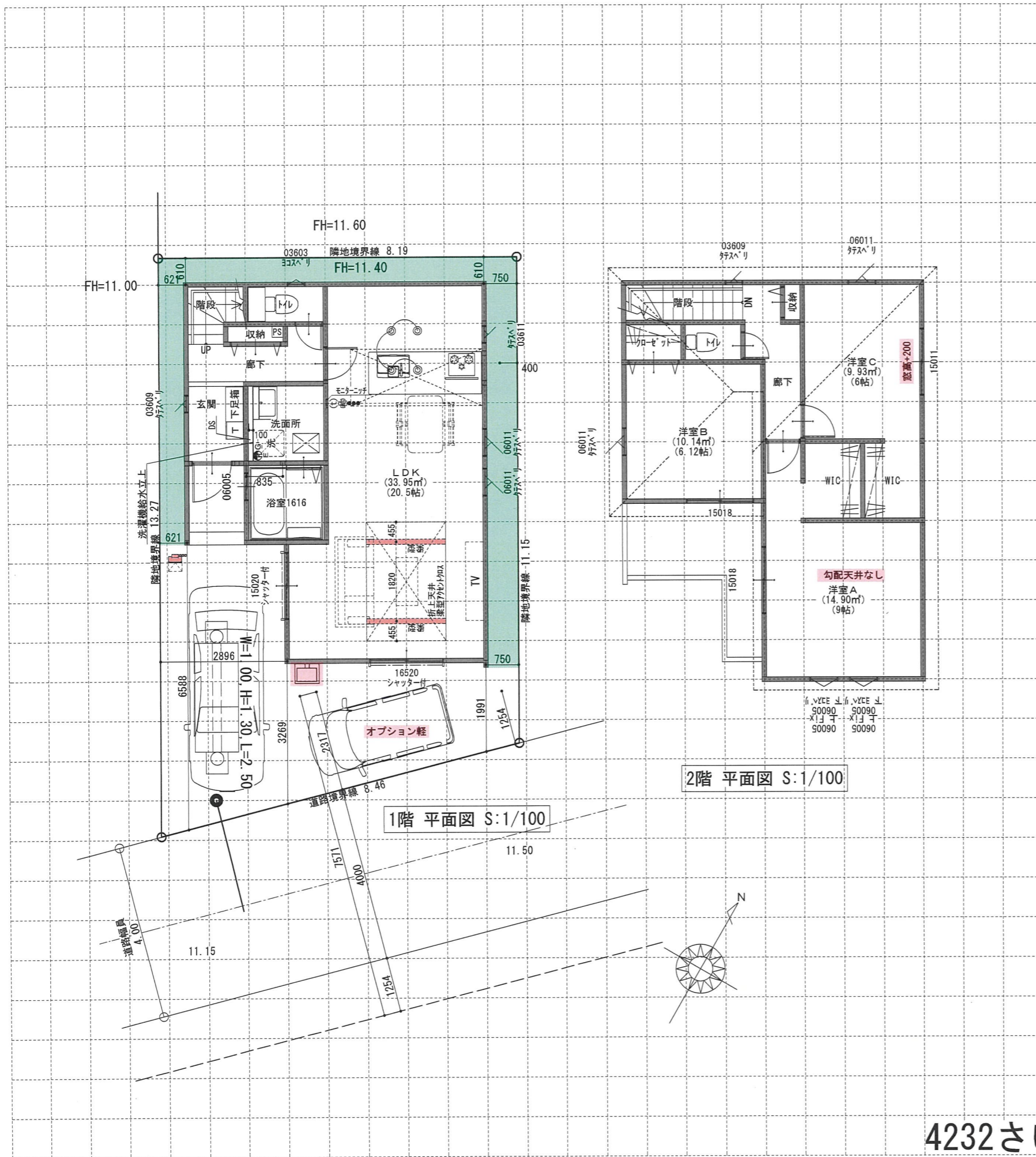
北側 立面図 S:1/200

西側 立面図 S:1/200

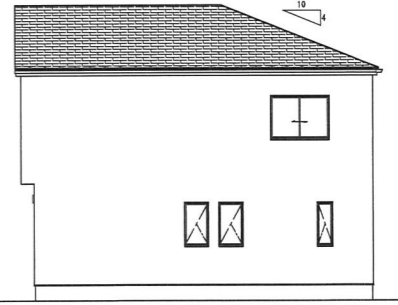
階	面積	㎡(坪)
1階	50.51	(15.27)
2階	48.44	(14.65)
延床面積	98.95	(29.92)
建築面積	52.58	(15.90)

第一種住居地域  
60/200  
敷地面積 110.90㎡

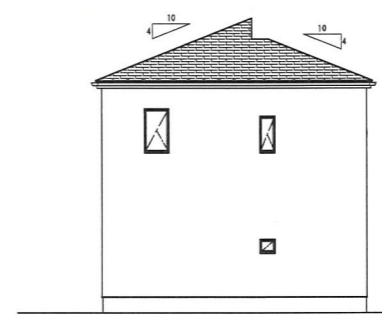




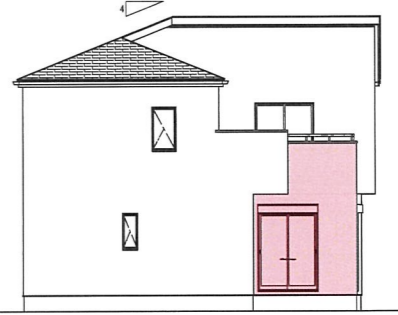
南側 立面図 S:1/200



東側 立面図 S:1/200



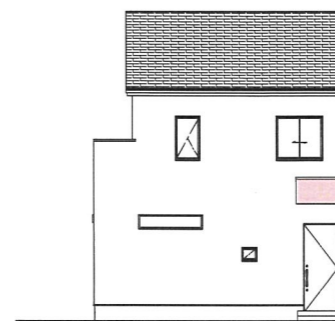
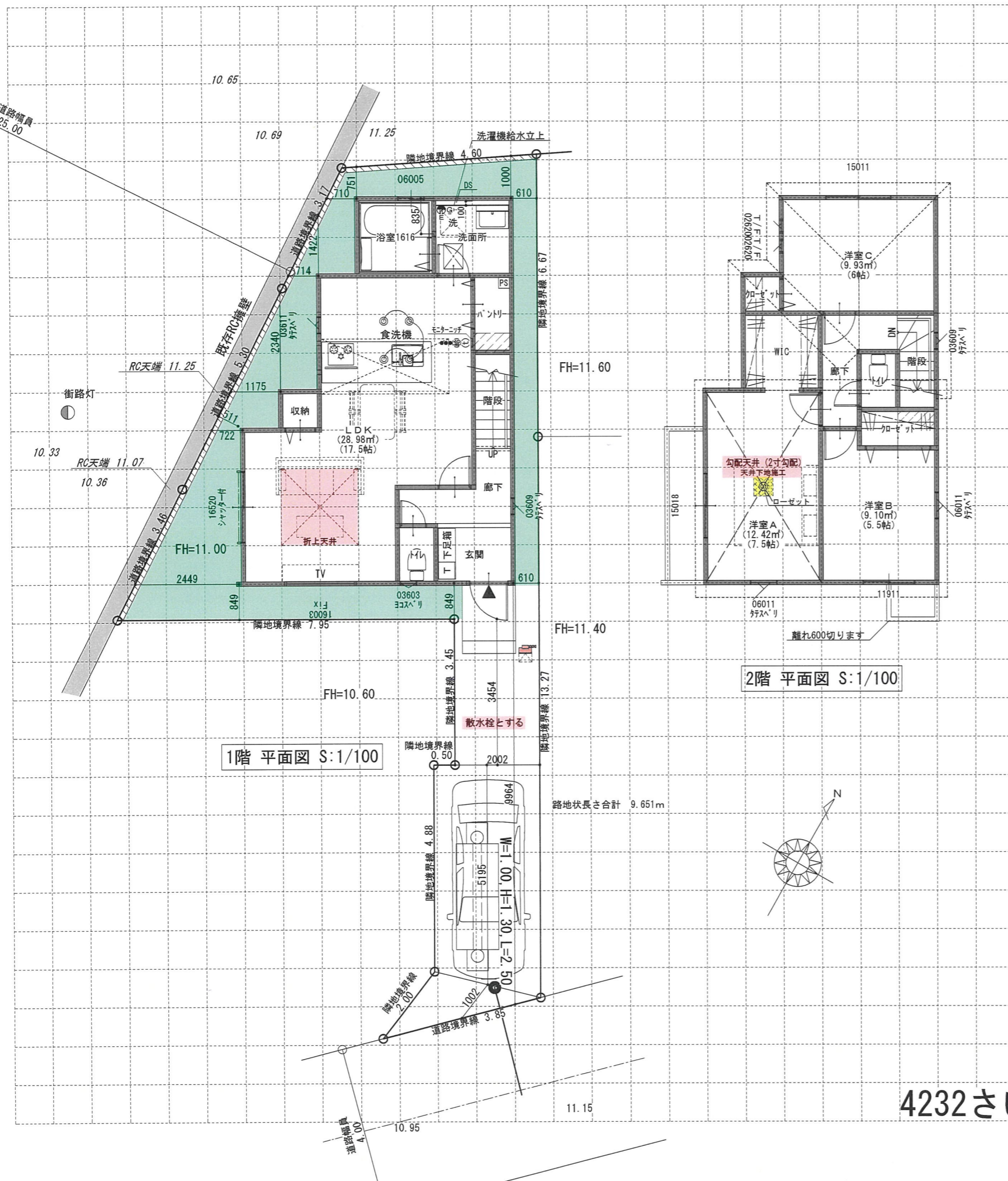
北側 立面図 S:1/200



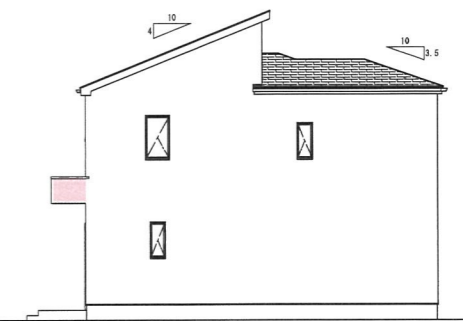
西側 立面図 S:1/200

階	面積	㎡(坪)
1階	50.30	(15.21)
2階	49.06	(14.84)
延床面積	99.36	(30.05)
建築面積	54.44	(16.46)

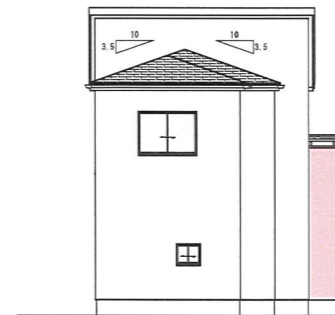
第一種住居地域  
60/200  
敷地面積 100.10㎡



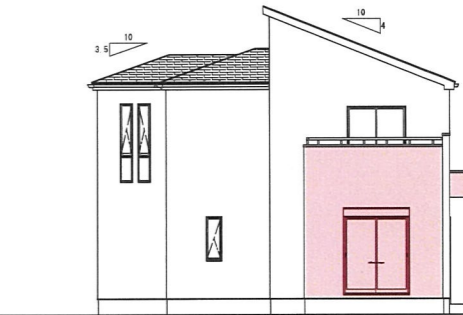
南側 立面図 S:1/200



東側 立面図 S:1/200



北側 立面図 S:1/200



西側 立面図 S:1/200

階	面積	㎡(坪)
1階	47.20	(14.27)
2階	43.88	(13.27)
延床面積	91.08	(27.54)
建築面積	47.20	(14.27)

第一種住居地域  
60/200

4232さいたま市天沼町7期6棟5号棟 20251110

